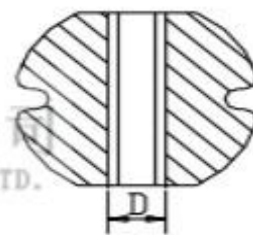




CD31-CD1065 系列绕线功率电感



外形及尺寸 The shape and size (单位: mm)

祥隆泰电子

产品名称	A (±0.3)	B (±0.3)	C (±0.3)	D	最小包装
CD31	3.5	3.0	1.6	1.0	4000PCS/卷
CD32	3.5	3.0	2.1	1.0	3000PCS/卷
CD43	4.5	4.0	3.2	1.4	2000PCS/卷
CD53	5.8	5.2	3.0	1.6	2000PCS/卷
CD54	5.8	5.2	4.5	1.6	1500PCS/卷
CD73	7.8	7.0	3.5	2.4	1000PCS/卷
CD75	7.8	7.0	5.0	2.4	1000PCS/卷
CD104	10.0	9.0	4.0	3.1	1000PCS/卷
CD105	10.0	9.0	5.4	3.1	1000PCS/卷

以上规格为我司常规产品，特殊规格及要求请与我司联系。

二、命名说明 Name description

祥隆泰电子

- 1、产品类型: CD
- 2、产品尺寸: 例如 54 表示产品尺寸, 5 表示产品直径, 4 表示产品高度。
- 3、产品感量: 1R0—1.0uH 100—10uH 101—100uH
- 4、产品公差: J—±5% K—±10% L—±15% M—±20% P—±25% N—±30%

三、特征性能 Characteristics

祥隆泰电子

- 1、使用载带盘装, 适宜 SMT
- 2、具有磁屏蔽结构, 耐电流大, 直流电阻低。
- 3、产品无铅, 符合 ROHS 标准。

四、产品应用 The product application

祥隆泰电子

此类产品应用于数码产品, 扫描仪, 升压转换, 电源模块, 液晶显示组件, 便携式设备, 网络产品笔记本电脑等。

五、测试仪表及条件说明 Test conditions and specifications

祥隆泰电子

- 1、电感值测试仪表: VR3302/CH1062A 或同等 LCR METER。
- 2、测试条件: 1KHZ-2MHZ, 0.1V-1.0V。
- 3、电阻测试仪器: VR3302 或同等 DCR 测试设备。
- 4、额定电流测试仪表: VR1133H & VR712 或同等恒流源设备。
- 5、额定电流定义: 电感值下降 25%或温度上升至 40℃时取其最小值作为额定电流。



CD31 SERIES

电性参数 Electrical parameters

祥隆泰电子

PART NO.	INDUCTANCE (μ H)	L RANGE(%)	L TEST FREQUENCY	DCR (Ω)MAX	RATED CURRENT (A)MAX
CD31-1R0N~181M	1.0~180 μ H	$\pm 30\sim 20\%$	1.0~0.01MHZ	0.48~5.69 Ω	1.6~0.14A

CD32 SERIES

电性参数 Electrical parameters

祥隆泰电子

PART NO.	INDUCTANCE (μ H)	L RANGE(%)	L TEST FREQUENCY	DCR (Ω)MAX	RATED CURRENT (A)MAX
CD32-1R0N~331M	1.0~330 μ H	$\pm 30\sim 10\%$	1.0~0.01MHZ	0.035~10.2 Ω	3.3~0.1A

CD43 SERIES

电性参数 Electrical parameters

祥隆泰电子

PART NO.	INDUCTANCE (μ H)	L RANGE(%)	L TEST FREQUENCY	DCR (Ω)MAX	RATED CURRENT (A)MAX
CD43-1R0N~331M	1.0~330 μ H	$\pm 30\sim 10\%$	1.0~0.01MHZ	0.33~3.8 Ω	3.8~0.2A

CD53 SERIES

电性参数 Electrical parameters

祥隆泰电子

PART NO.	INDUCTANCE (μ H)	L RANGE(%)	L TEST FREQUENCY	DCR (Ω)MAX	RATED CURRENT (A)MAX
CD53-1R0N~331M	1.0~330 μ H	$\pm 30\sim 10\%$	1.0~0.01MHZ	0.04~3.2 Ω	4.5~0.28A

CD54 SERIES

电性参数 Electrical parameters

祥隆泰电子

PART NO.	INDUCTANCE (μ H)	L RANGE(%)	L TEST FREQUENCY	DCR (Ω)MAX	RATED CURRENT (A)MAX
CD54-1R0N~221M	1.0~220 μ H	$\pm 30\sim 10\%$	1.0~0.01MHZ	0.02~1.6 Ω	5.0~0.35A



CD73 SERIES

电性参数 Electrical parameters

祥隆泰电子

PART NO.	INDUCTANCE (μ H)	L RANGE(%)	L TEST FREQUENCY	DCR (Ω)MAX	RATED CURRENT (A)MAX
CD73-1R0N~121M	1.0~120 μ H	$\pm 30\sim 10\%$	1.0~0.01MHZ	0.2~0.54 Ω	7.0~0.48A

CD75 SERIES

电性参数 Electrical parameters

祥隆泰电子

PART NO.	INDUCTANCE (μ H)	L RANGE(%)	L TEST FREQUENCY	DCR (Ω)MAX	RATED CURRENT (A)MAX
CD75-1R0N~471M	1.0~470 μ H	$\pm 30\sim 10\%$	1.0~0.01MHZ	0.015~1.95 Ω	7.5~0.33A

CD104 SERIES

电性参数 Electrical parameters

祥隆泰电子

PART NO.	INDUCTANCE (μ H)	L RANGE(%)	L TEST FREQUENCY	DCR (Ω)MAX	RATED CURRENT (A)MAX
CD104-1R0N~561M	1.0~560 μ H	$\pm 30\sim 10\%$	1.0~0.01MHZ	0.012~1.9 Ω	8.5~0.32A

CD105 SERIES

电性参数 Electrical parameters

祥隆泰电子

PART NO.	INDUCTANCE (μ H)	L RANGE(%)	L TEST FREQUENCY	DCR (Ω)MAX	RATED CURRENT (A)MAX
CD105-1R0N~821M	1.0~820 μ H	$\pm 30\sim 10\%$	1.0~0.01MHZ	0.01~2.55 Ω	8.7~0.24A

注:

- 1.以上数据均在 25℃环境中测得。
- 2.以上规格为我公司常规品，如需要其他规格或其他参数组合请与我司联系，我司支持定制。
- 3.最终确认参数以我司提供样品及承认书为准。